

آموزش جامع و گام به گام نحوه ورود به کلاس های آنلاین

Adobe Connect

گام اول: بررسی نیازهای سخت افزاری

۱. یک دستگاه کامپیوتر با سیستم عامل Windows XP یا Windows ۷ با حافظه اصلی حداقل ۱ گیگابایت
۲. یک دستگاه میکروفون با کیفیت مناسب (ویژه استفاده اساتید)
۳. یک دستگاه Speaker یا Headset
۴. اینترنت پرسرعت ADSL با پهنای باند حداقل ۲۰۴۸ kbps

گام دوم: نصب نرم افزار های مورد نیاز

قبل از اتصال به کلاس باید نرم افزار های مورد نیاز زیر بر روی سیستم شما نصب شده باشد.

۱. مرورگر Firefox (نسخه جدید) - [دانلود نرم افزار](#)

۲. Adobe FlashPlayer برای مرورگر Firefox (نسخه ۱۰ به بالا) - [دانلود نرم افزار](#)

۳. افزونه Adobe Connect Add-in - [دانلود نرم افزار](#)

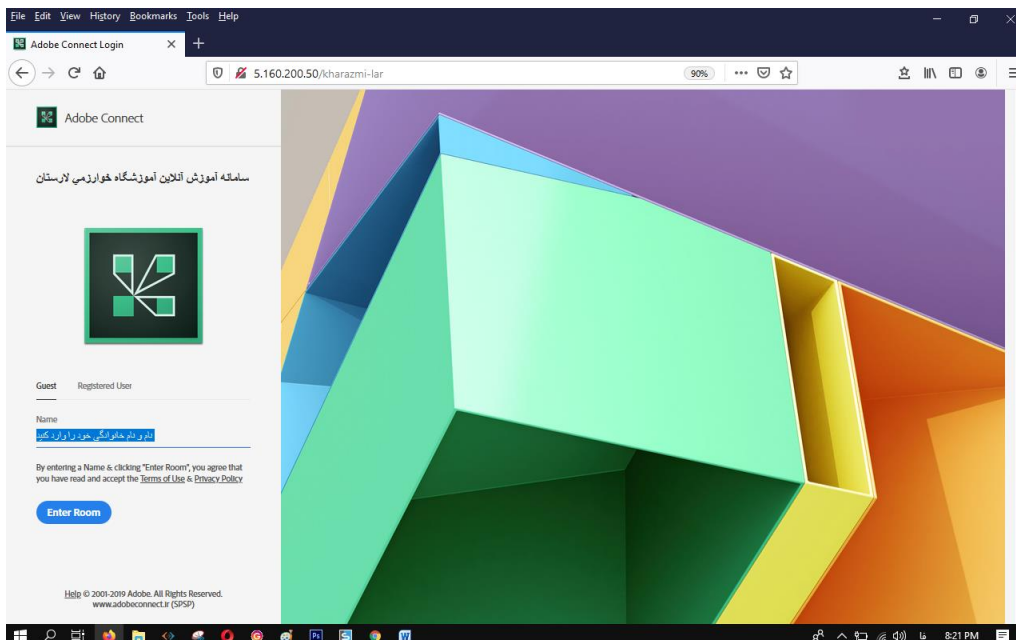
گام سوم : ورود به سامانه آموزش مجازی

بعد از نصب نرم افزار های مورد نیاز ، مرورگر فایر فاکس یا گوگل کروم را اجرا نمایید وارد سایت آموزشگاه خوارزمی لار و سامانه وب کنفرانس شوید .

<http://kharazmi-lar.ir/>

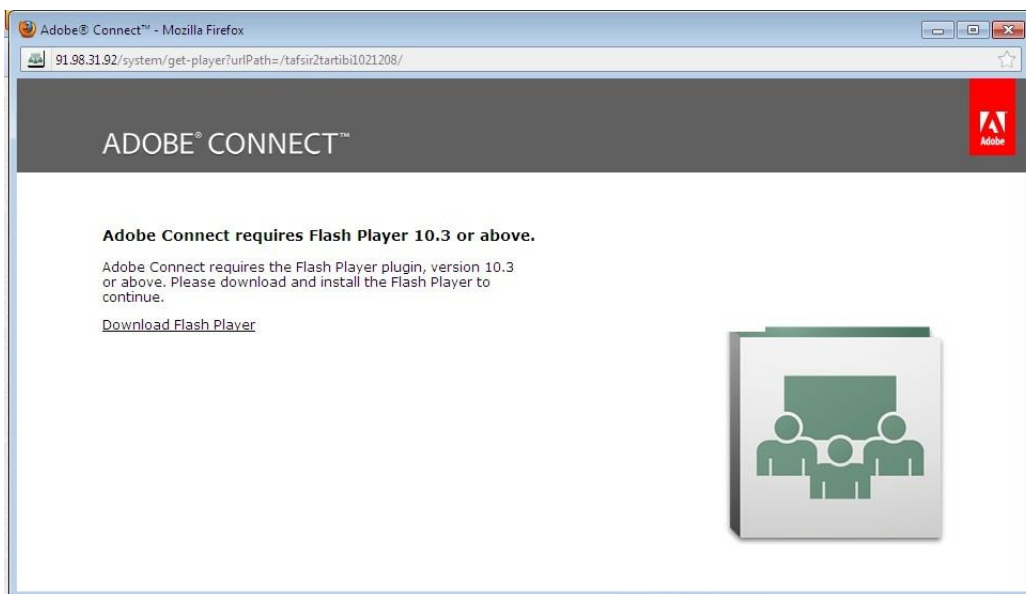


گام چهارم: ورود به کلاس آنلاین از سامانه وب کنفرانس



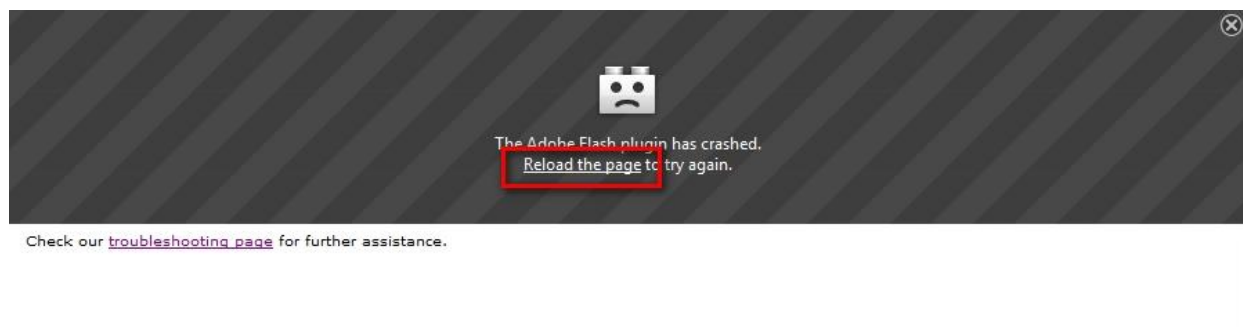
گام پنجم : عیب یابی در هنگام ورود به کلاس

- در صورتی که تمامی مراحل بالا به درستی و به ترتیب انجام دهید در ورود به کلاس های آنلاین مشکلی نخواهید داشت.
- در صورتی که در هنگام باز شدن کلاس با پیغام مبنی بر نصب نرم افزار مواجه شدید ، برنامه های سیستم شما بروز رسانی نشده و دوباره اقدام به نصب نرم افزار بنمایید.



- در صورتی که در هنگام وارد شدن به کلاس با پیامی مواجه شدید که گزینه های Install و Cancel داشت، اگر Cancel را بزنید می توانید وارد کلاس شوید ، در این حالت افزونه کلاس آنلاین نصب نمی باشد.

- در صورتی که با پیامی مشابه پیام «Check our [troubleshooting page](#) for further assistance» مواجه شدید، ۳۰ ثانیه منتظر بمانید، اگر کلاس آنلاین اجرا نشد با پیغامی مشابه تصویر زیر مواجه خواهید شد، همانطور که در تصویر مشخص شده بر روی گزینه Reload Page کلیک نمایید، تا دوباره کلاس برای شما اجرا گردد.



- دوباره اگر با پیغام فوق مواجه شدید کاملا از مرورگر Firefox خارج شده و دوباره از ابتدا وارد سامانه آموزش مجازی و کلاس آنلاین شوید.(این پیغام بدلیل رف دادن فضا در برنامه فلش پلیر شما می باشد که می بایست کاملا از مرورگرور فایر فاکس خارج شده و مجددا وارد شوید).
- اگر در مین ورود به کلاس با پنجره ای مشابه تصویر زیر مواجه شدید و کلاس برای شما باز نگرددید بر روی گزینه new meeting room window کلیک نمایید تا کلاس دوباره برای شما بارگزاری شود.

The meeting was opened in the Adobe®
Connect™ Add-in.

Open a [new meeting room window](#).

Check our [troubleshooting page](#) for further assistance.

اگر درمیان اجرای کلاس آنلاین صفحه کلاس در این قسمت ثابت ماند، به مدت ۹۰ ثانیه منتظر بمانید تا کلاس برای شما باز گردد.



در صورتی که بیش از ۲ دقیقه در این صفحه منتظر ماندید و محیط کلاس برای شما باز نگردید، سرعت اینترنت خود را بررسی نمایید.